



# MAG

MASCHINEN UND ANLAGEN GROS GmbH

# Vermietprogramm Produkte



## Willkommen bei der MAG

Als Ihr Partner für Baumaschinenvermietung bieten wir Ihnen nicht nur modernste Geräte, sondern auch maßgeschneiderte Lösungen, die Ihre Baustellen effizient voranbringen.

Unser kontinuierliches Wachstum in den letzten Jahren verdanken wir unserem Anspruch, stets einen Schritt voraus zu sein. Mit unserer Expertise im Bausektor und einem umfassenden Maschinenangebot bieten wir Ihnen gezielte Unterstützung für jedes Projekt.

Mit MAG an Ihrer Seite haben Sie einen Partner, der die Herausforderungen Ihrer Bauvorhaben versteht. Wir stellen Ihnen nicht nur die passende Ausrüstung zur Verfügung, sondern finden auch Lösungen für jede Eventualität.

Wir freuen uns auf herausfordernde Projekte mit neuen und bereits bestehenden Kunden



## Inhalt

### 2 Vorstellung

#### Brechanlagen

4 Metso Lokotrack LT96

5 Metso Nordtrack J90

#### Siebanlagen

6 Metso Lokotrack ST2.3

7 Komplet Kompatto 5030

### 8 Kundendienst MAG

#### Baumaschinen

10 CAT 315

11 CAT 306 CR

12 CAT Radler 908M

12 CAT Minibagger 302R

14 Anbaugeräte

### 15 Lohnarbeiten

## Kontaktdaten

### **MAG Maschinen und Anlagen Gros GmbH**

Heinrich-Hertz-Straße 6  
65582 Diez

Tel.: +49 6432 9249566

E-Mail: [info@mag-diez.de](mailto:info@mag-diez.de)

[www.mag-diez.de](http://www.mag-diez.de)



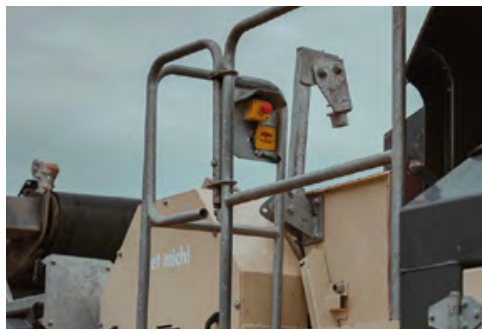
## Metso Lokotrack LT96 | Mobiler Backenbrecher

Bunkervolumen	4,0 m <sup>3</sup>
Brechereinlauf (B x T)	930 x 580 mm
Gewicht	33.000 kg
Motorleistung	151/168 kW

### Transportmaße

Länge ca.:	13.500 mm
Breite ca.:	2.500 mm
Höhe ca.:	3.400 mm

- Hervorragende Leistung im Recycling und Lohnbrechen trotz kompakter Bauweise
- Active Setting Control ermöglicht einfache Kontrolle der Einstellungen
- Die Prozesssteuerung IC700 sorgt für optimale Betriebsergebnisse
- Geeignet für Naturgestein und auch mineralischen Bauschutt



## Metso Nordtrack J90 | Mobiler Backenbrecher

Bunkervolumen	2,8 m <sup>3</sup>
Brechereinlauf (B x T)	890 x 500 mm
Gewicht	23.900 kg
Motorleistung	162 kW

## Transportmaße

Länge ca.:	9.315 mm
Breite ca.:	2.486 mm
Höhe ca.:	2.982 mm

- ▷ Einsatzbereiche: Asphaltrecycling, Bauschutt, Betonabbruch, Hartgestein
- ▷ Leistungsstarker Brecher mit kompakten Abmessungen
- ▷ Einfacher Transport und Standortwechsel
- ▷ Langlebige und robuste Bauweise für zuverlässige Brecharbeiten



## Metso Lokotrack ST2.3 | Mobile Siebanlage

Aufgabeleistung bis ca.	350t/h
Siebdeck	3.000 x 1.520 mm
Gewicht	17.000 kg
Motorleistung	55 kW

### Transportmaße

Länge ca.:	11.800 mm
Breite ca.:	2.285 mm
Höhe ca.:	2.950 mm

- ▷ Mobile Siebanlage für Vorabsiebung, Feinabsiebung und Recycling
- ▷ Die beste Siebleistung in ihrer Klasse
- ▷ Kompakte Bauweise und hydraulische Funktionen für einfachen Transport
- ▷ Einfache Bedienung



## Komplet Kompatto 5030 | Mobile Siebanlage

Aufgabeleistung bis ca.	250t/h
Siebdeck	2.450 x 970 mm
Gewicht	12.000 kg
Motorleistung	35 kW

### Transportmaße

Länge ca.:	9.600 mm
Breite ca.:	2.250 mm
Höhe ca.:	2.500 mm

- ▷ Sieben von groben Material direkt auf der Baustelle
- ▷ Geeignet für Sand, Kies, Zuschlagstoffe, Recycling uvm.
- ▷ Mobil durch Kettenfahrwerk
- ▷ Einfache Bedienung und Transport

# Neuer Kundendienst von MAG

Willkommen beim neuen Kundendienst der Firma MAG! Mit unserem erfahrenen Team und modernster Technik sorgen wir dafür, dass Ihre Maschinen jederzeit einsatzbereit sind – effizient, flexibel und zuverlässig. Denn wir wissen: Wenn es darauf ankommt, muss die Arbeit erledigt werden. Und genau dafür stehen wir.

## Unser Serviceangebot im Überblick

### 1. Wartung und Instandsetzung

Ob regelmäßige Wartungen oder die schnelle Reparatur – bei uns sind Ihre Maschinen in den besten Händen. Unser Kundendienst kümmert sich um alle Details, damit Ihre Geräte optimal laufen und Ausfallzeiten minimiert werden.

### 2. Betreuung unseres Mietparks

Unser eigener Mietpark ist stets in Top-Zustand, und das verdanken wir unserem flexiblen Service-Team. Dieser Erfahrungsschatz steht auch Ihnen zur Verfügung – ob für Ihre eigenen Maschinen oder geliehene Geräte.

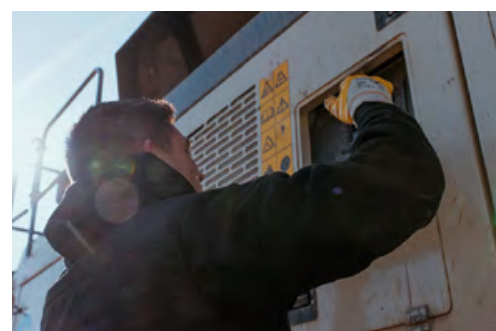
### 3. Inspektion und Reparatur fremder Maschinen

Wir lassen Sie nicht im Stich – auch Maschinen anderer Hersteller reparieren wir zuverlässig und effizient. Unsere Experten sorgen dafür, dass Ihre Technik schnell wieder einsatzbereit ist.

### 4. Spezialgebiet: Brech- und Siebtechnik

In der Brech- und Siebtechnik haben wir uns auf die Reparatur von Förderbandgurten spezialisiert. Egal, ob auf der Baustelle oder in Ihrer Werkstatt: Wir reparieren und tauschen alle Arten von Gurten – schnell, präzise und langlebig.







## CAT 315 | Kettenbagger

Grabtiefe	5.990 mm
Ausleger	4.650 mm
Gewicht	15.400 kg
Motorleistung	80,9 kW

### Transportmaße

Länge ca.:	7.530 mm
Breite ca.:	2.490 mm
Höhe ca.:	2.810 mm

- ▷ Ideal für Arbeiten auf beengtem Raum
- ▷ Smart-Modus stimmt Motor- und Hydraulikleistung automatisch auf die Grabbedingungen ab
- ▷ Einfache Bedienung



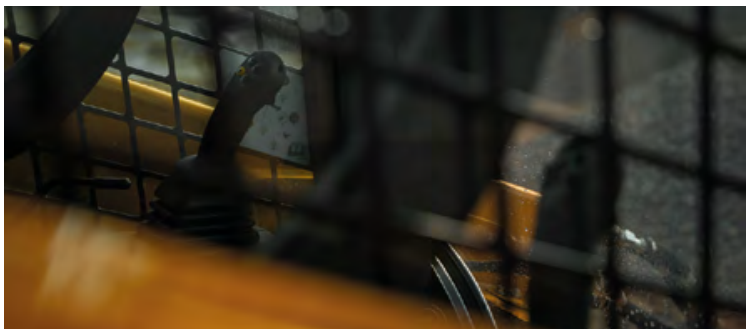
## CAT 306 CR | Kettenbagger

Grabtiefe	3.710 mm
Ausleger	6.295 mm
Gewicht	7.150 kg
Motorleistung	41,7 kW

## Transportmaße

Länge ca.:	5.975 mm
Breite ca.:	1.980 mm
Höhe ca.:	2.545 mm

- ▷ Der CAT-Minibagger 306 CR ist klein, leistungsstark und in vielen Anwendungsbereichen einsetzbar
- ▷ Die erhöhte Hub-, Schwenk-, Fahr- und Multifunktionsleistung hilft Ihnen, die Arbeit effizienter zu erledigen



## CAT Radler 908M

Max. Bruttoleistung	55,7 kW
Einsatzgewicht	6.632 kg
Schaufelinhalt	0,75 m <sup>3</sup> bis 1,55 m <sup>3</sup>

- ▷ Hydrostatischer Antrieb mit stufenloser Geschwindigkeitsregelung
- ▷ Kompakt und Drehmomentstark

## CAT Minibagger 302 CR

Nennleistung	15,7 kW
Einsatzgewicht	2.262 kg
Grabtiefe	2.570 mm

- ▷ Kompakt und leistungsstark
- ▷ Viele Anwendungsbereiche
- ▷ Druckbelüftete Fahrerkabine mit Klima



## Anbaugeräte

### Brechlöffel MB 80.3

Empfohlener Bagger	18.500 kg bis 29.000 kg
Gewicht	3.000 kg
Ladekapazität	0,7 m <sup>3</sup>
Hersteller	MB Crusher

▷ Kompakt und Vielseitig für Zerkleinerungs- und Recyclingarbeiten

### Primärpulverisierer P318

Empfohlener Bagger	18.000 kg bis 25.000 kg
Gewicht	2.000 kg
Taktzeit - Öffnen	1,6 s
Zykluszeit - Schließen	1 s
Brechkraft	2.740 kN
Hersteller	Caterpillar

### Schaufelseparator MB-HDS214

Empfohlener Bagger	9.000 kg bis 13.000 kg
Gewicht	820 kg
Ladekapazität	0,4 m <sup>3</sup>
Hersteller	MB Crusher

- ▷ Separieren von Material direkt vor Ort
- ▷ Einfacher Wechsel der Rotationswellen

### Pulverisierer MBI RP16-A1

Rotation	360° hydraulisch
Baggengewicht	16.000 kg bis 20.000 kg
Gewicht	1.720 kg
Öffnungsweite	700 mm

## Warum MAG?

- Flexibilität: Wir passen uns Ihren Anforderungen an – ob Mietflotte oder eigener Maschinenpark.
- Erfahrung: Jahrzehntelange Expertise in Wartung, Reparatur und Ersatzteilservice.
- Qualität: Modernste Technik und geschultes Personal sorgen für höchste Standards.
- Mobilität: Unser Kundendienst kommt zu Ihnen, wann und wo Sie uns brauchen.

## Vertrauen Sie auf MAG

Setzen Sie auf einen Partner, der Ihre Projekte versteht und Ihnen den Rücken freihält. Für weitere Informationen oder einen persönlichen Beratungstermin stehen wir Ihnen gerne zur Verfügung.

## Kontaktieren Sie uns noch heute!

**MAG** – Ihr Partner  
für Maschinenwartung und Reparaturen





## Lohnarbeiten

Ihre Anfrage, unsere Priorität

Warten Sie nicht länger! Stellen Sie noch heute eine Anfrage und erleben Sie die Leistungsfähigkeit und Vielseitigkeit unseres Maschinenparks. Wir erstellen Ihnen gerne ein individuelles Angebot, das genau auf die Anforderungen Ihres Projekts zugeschnitten ist.

☎ +49 64 32 9 24 95 66

🌐 [www.mag-diez.de](http://www.mag-diez.de)

✉ [info@mag-diez.de](mailto:info@mag-diez.de)

Komplettlösungen nach Maß

Falls Sie nach einer Komplettlösung wie dem Lohnbrechen oder -sieben suchen, sind Sie bei uns ebenfalls an der richtigen Adresse. Unsere kompetenten Ansprechpartner stehen Ihnen zur Seite und erstellen ein maßgeschneidertes Angebot, das Ihre Bedürfnisse genau trifft.

- ▷ **Materialtransport**
- ▷ **Maschinentransport**
- ▷ **Lohnbrechen**
- ▷ **Lohnsieben**



# MAG

MASCHINEN UND ANLAGEN GROS GmbH



☎ +49 64 32 9 24 95 66

🖱 [www.mag-diez.de](http://www.mag-diez.de)

✉ [info@mag-diez.de](mailto:info@mag-diez.de)